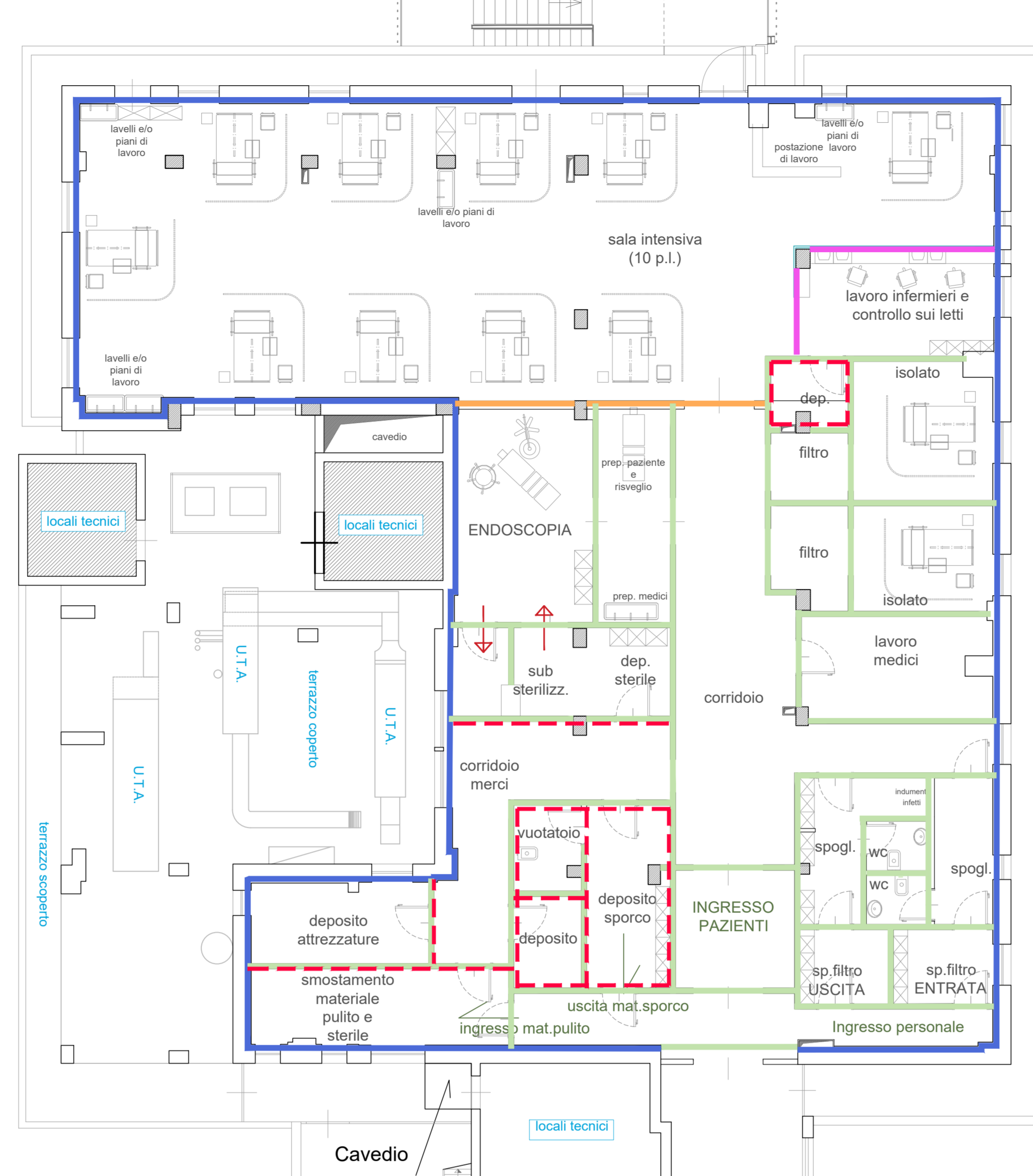
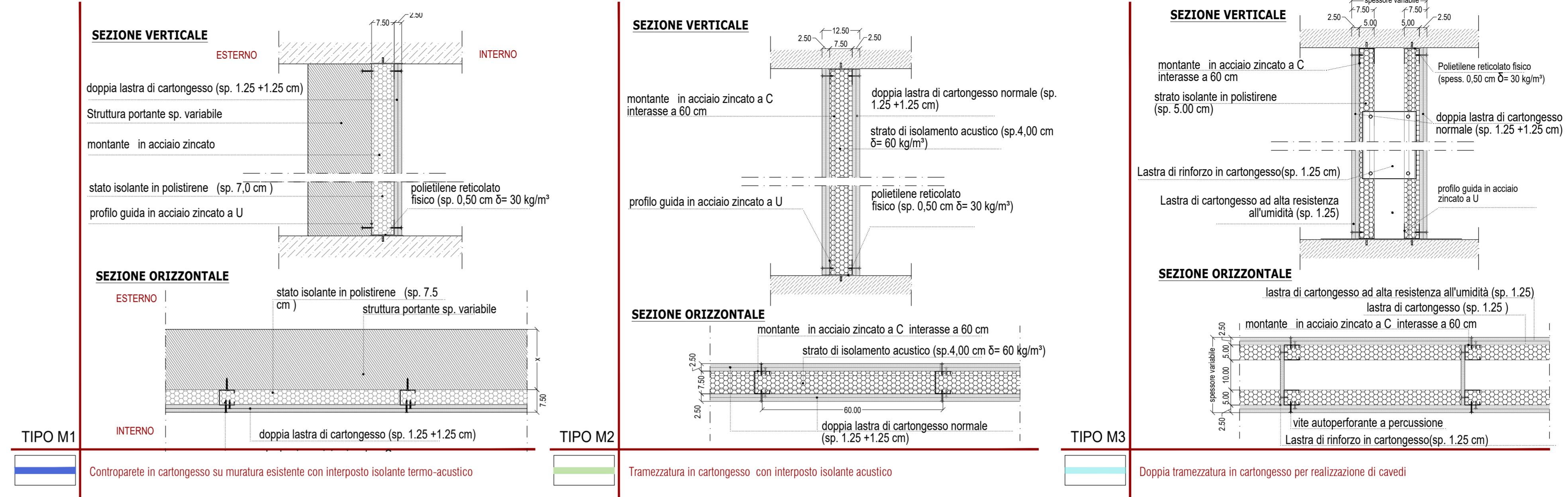




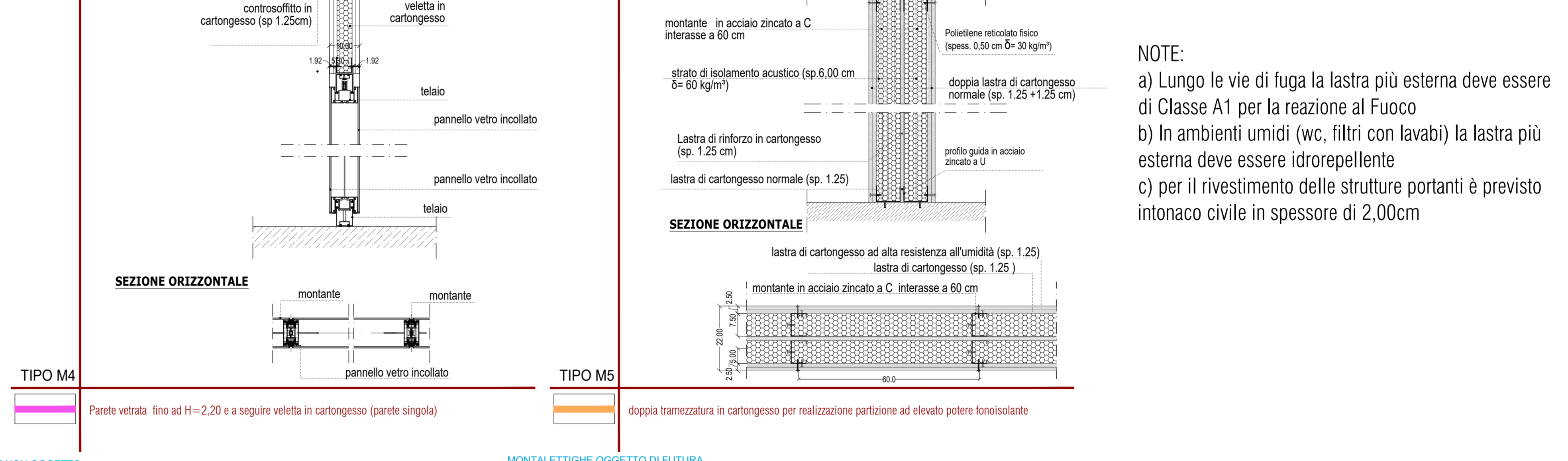
nuoviheimatni lavoro infermieri



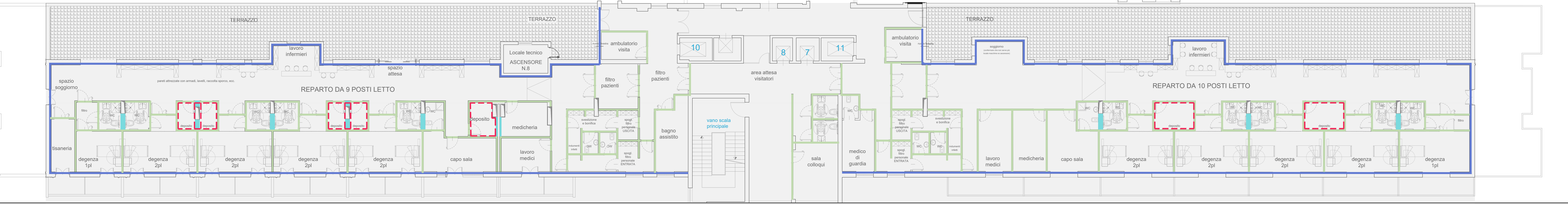
Cavedio locali tecnici



La parete deve avere caratteristiche REI 90



NOTE:
 a) Lungo le vie di fuga la lastra più esterna deve essere di Classe A1 per la reazione al Fuoco
 b) In ambienti umidi (wc, filtri con lavabi) la lastra più esterna deve essere idrorepellente
 c) per il rivestimento delle strutture portanti è previsto intonaco civile in spessore di 2,00cm



STRUTTURA DEL COMMISSARIO DELEGATO – Ex Ordinanza 25/2020
 Soggetto Attuatore del Commissario Delegato
 Coordinatore della Struttura Tecnica di Supporto

Azienda Sanitaria Provinciale di Palermo
 A.O.R.Villa Sofia – Cervello P.O. Cervello

Progetto esecutivo per i lavori di ristrutturazione del Padiglione A per la realizzazione di n. 10 posti di terapia intensiva al 5° piano (ala nord), n.18 posti di terapia semintensiva al 6° piano (ale est ed ovest) e n. 12 posti di terapia intensiva al 6° piano (ala nord).
 (STRALCIO 1 – ALA NORD)

PROGETTO ESECUTIVO

SOGGETTO ATTUATORE E RESPONSABILE UNICO DEL PROCEDIMENTO IMPRESE
 Dott. Ing. Giuseppe DiStasio

PROGETTISTA
 Dott. Ing. Giulio Pappalardo
 Dott. Ing. Mariagloria Marone
 Dott. Ing. Giacomo Pappalardo

COLLABORATORI
 Dott. Ing. Federico Caruso
 Dott. Ing. Giuseppe Manti

COORDINATORE SICUREZZA IN FASE DI PROGETTAZIONE:
 Dott. Ing. Francesco Micheli

IMPRESA
 conpat

AMEC GEDI Gruppo

VIA INGENNERIA

OPERE ARCHITETTONICHE
 Descrizione murature - Abaco murature

CODICE INTERVENTO	1110201	CODICE ELABORATO	FEAR0001	REV.	A	1:100/1:10
B						
A	EMISSIONE	20/12/2020	D. CARONDI	M. MERONZI	G. PAPPALARDO	
REV.	DESCRIZIONE	DATA	REDATTO	VERIFICATO	APPROVATO	